

DaVinci's *Majesthetik*<sup>®</sup>

## Stumpfix

Podwójnie utwardzalny materiał na kikuty w kolorze zębów

**Majesthetik<sup>®</sup> Stumpfix** to podwójnie utwardzalny materiał przeznaczony do wykonywania bardzo precyzyjnych kikutów z tworzywa sztucznego w przypadku wycisków pobranych z wykonanymi manualnie lub w technologii CAD/CAM podbudowami z metali szlachetnych, nieszlachetnych, ZrO<sub>2</sub> oraz kikutów frezowanych.

**Majesthetik<sup>®</sup> Stumpfix** jest jednocześnie światłoutwardzalny i samoutwardzalny.

**Lampa polimeryzacyjna Majesthetik<sup>®</sup>** pozwala na łatwe umocowanie **pinów retencyjnych Majesthetik<sup>®</sup>** w kikutcie, dzięki czemu całe postępowanie jest szybkie i racjonalne. Samoutwardzalność gwarantuje odpowiednią polimeryzację głębszych warstw.



Stumpfix - model



### Zestaw startowy:

2 x16 g -podwójne strzykawki  
10 końcówek mieszających  
1 lampa polimeryzacyjna  
100 pinów retencyjnych

### Opakowanie handlowe:

2 x16 g -podwójne strzykawki  
10 końcówek mieszających



strzykawki z końcówkami mieszającymi

piny

lampa polimeryzacyjna

Materiał w kolorze zębów zwiększa estetykę modelu i zapobiega prześwitaniu tła przez podbudowę, zwłaszcza w przypadku prac z ZrO<sub>2</sub>.

Stały stosunek mieszania komponentów gwarantuje doskonałe, powtarzalne wyniki i zapobiega nadmiernemu skurczowi materiału. Wysoka twardość końcowa sprawia, że kikuty są odporne na wysokie temperatury podczas czyszczenia wytwornicą pary i frezowania.

Kolor	Naturalny zęba
Czas pracy	Ok. 4 min.
Czas aplikacji	Ok. 1 min.
Koniec polimeryzacji	Ok. 5 min.
Spektrum światła	Ok. 360 – 410 μm
Temperatura pracy	pokojowa
Temperatura przechowywania	Od 4 - 25°C ( bez światła)

**Uwaga:** materiał zawiera nadtlenek benzolu, który może wywoływać uczulenia i podrażnienia.

### Ważna wskazówka:

**Majesthetik<sup>®</sup> Stumpfix** polimeryzuje tylko w kontakcie z metalami szlachetnymi, nieszlachetnymi i ZrO<sub>2</sub>.  
Nie używać w bezpośrednim kontakcie z wszelkimi materiałami wyciskowymi (silikon, alginat itp)

## Opis stosowania materiału **Stumpfix**



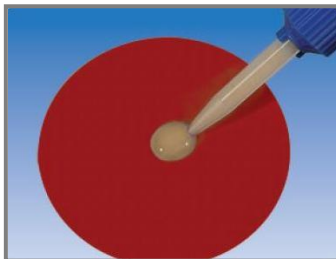
1. Przed wykonaniem kikutów należy zablokować woskiem ewentualne podcienie znajdujące się we wnętrzu koron. Dalsza izolacja nie jest konieczna.



2. Przygotować wycisk, **piny retencyjne Majesthetik®** i **lampę polimeryzacyjną Majesthetik®**. Lampę można używać również w trybie pracy ciągłej – wystarczy przesunąć suwak.



3. Nałożyć kaniulę mieszającą **Majesthetik®** na dwukomorową strzykawkę.



4. Wycisnąć materiał i wyrzucić pierwszą, niewielką porcję.



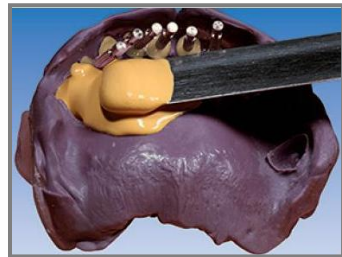
5. Wypełnić korony materiałem **Majesthetik® Stumpfix** aż do krawędzi. **Uwaga:** W przypadku wykonywania kikutów do frezowania należy zaizolować dodatkowo wnętrze koron cienką warstwą wazeliny.



6. Umocowanie pinów przy użyciu **lampy polimeryzacyjnej Majesthetik®** (czas polimeryzacji około 10 sekund). Odległość między lampą a obiektem powinna wynosić około 2 cm. **Uwaga:** mocowanie pinów przy użyciu lampy uaktywnia proces polimeryzacji. Sam czas pracy materiałem **Majesthetik® Stumpfix** bez stabilizacji pinów (= od momentu aplikacji do samoistnego utwardzenia) wynosi około 5 minut, dzięki czemu można wykonać większą ilość kikutów w jednym czasie.



7. W celu wykonania następnych kikutów należy powtórzyć etapy 5-7.



8. Następnie odlać wycisk przy użyciu gipsu na tuki zębowe (np. quadro-rock® plus firmy Picodent).



9. Pozostawić do związania i uwolnić model.



10. Modele można oczyszczać w sposób tradycyjny przy użyciu wycierki z alkoholu a warstwę inhibicyjną można usunąć alkoholem