

Dentapreg® MESH

INSTRUKCJA UŻYCIA WZMOCNIENIE PROTEZ RUCHOMYCH

1) Przygotuj model gipsowy wg standardowych procedur wykonania protez osiadających.



2) Wyjmij siatkę Dentapreg®MESH z opakowania, pokryj pergaminem i użyj gorącego żelazka przez 5-10 sekund do termicznego uplastycznienia siatki.



3) Usuń pergamin, nanieś plastyczną siatkę na gipsowy model i uformuj planowany kształt. Poczekaj do całkowitego ostygnięcia.



4) Odetnij nadmiary siatki Dentapreg®MESH standardowymi nożyczkami.

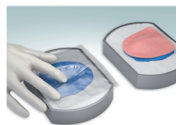


* Podobnie postępuj podczas wykonania wzmocnienia protezy w zuchwie.



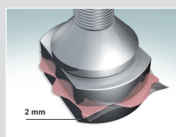
5) Usuń siatkę z modelu. Pokryj cienko model warstwą akrylu w dolnej połowie puszki.

6) Pokryj model przezroczystą folią.

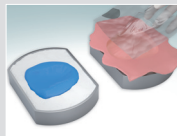


7) Umieść cienką warstwę akrylu w górnej połowie puszki.

8) Zamknij puszkę

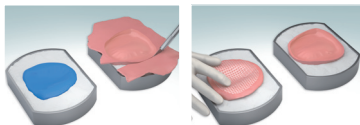


9) Umieść puszkę w prasie na około 15 minut, usuń nadmiary akrylu.



10) Otwórz puszkę. Usuń przezroczystą folię.

11) Umieść siatkę Dentapreg®MESH w warstwie akrylu.
Zamknij puszkę.

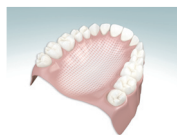


12) Umieść ponownie puszkę w prasie.



13) Polimeryzuj wg wskazań producenta.

14) Gotową protezę poddaj obróbce wg standardowych procedur.



SKŁAD

Dentapreg® MESH
Poly (butyl methacrylate-co-methyl methacrylate)
Włókno szklane. Dodatkowe komponenty:
katalizatory oraz stabilizatory.

UWAGA

Produkt specjalistyczny przeznaczony do stosowania wyłącznie w pracowniach protetycznych i gabinetach dentystycznych.

PRZECIWSKAZANIA

Nie stosować u pacjentów uczulonych na składowe produktu.

PRODUCENT

ADM, a.s., U Vodárny 2, Brno, 616 00, Czechy

DYSTRYBUCJA

HI-Dental Hubert Beška, Jacek Nocuń s.c.,
ul. Orzegowska 25/21, Bytom 41-907, Polska

OSTRZEŻENIE

Używaj okularów i rękawic ochronnych.
Nie używaj siatki Dentapreg®MESH po upływie terminu ważności.
Nie używaj siatki Dentapreg®MESH gdy opakowanie jest uszkodzone.

ZALECENIA

Nie dotykaj siatki Dentapreg®MESH gołymi rękami. Użyj rękawic nitylowych lub lateksowych bezpudrowych.
Siatka Dentapreg®MESH musi być w płycie protezy całkowicie pokryta akrylem.
Zachowaj ostrożność podczas uplastyczniania termicznego siatki żelazkiem. Rozgrzana powierzchnia siatki jest gorąca. Chroń skórę dłoni przed przypadkowym oparzeniem.

ZASTOSOWANIE

Wzmocnienie i naprawa:
-protez całkowitych akrylowych
-protez częściowych akrylowych
-akrylowych prac protetycznych na implantach

