

Keep it  
simple!

priti®

perfect

Idealnie naśladowujące  
naturę wykończenie  
zębów i dziąseł.

### Wysoka estetyka kolorów



- ✦ Zaledwie 20 komponentów
- ✦ Ostateczne kolory są widoczne już podczas aplikacji



### Efektywny projekt

- ✦ Jednokrotne wypalanie



# priti® perfect

Dla mistrzowskiego wykończenia Twojej odbudowy z priti® multidisc ZrO<sub>2</sub> multicolor

## Perfekcyjne wykończenie

pridenta wspiera Cię inteligentnymi rozwiązaniami, począwszy od wyboru koloru, aż po wstawienie pracy. Frezuj, spiekaj i **estetycznie wykańczaj** teeth made of multicolor material!

Tak łatwo, szybko, pierwszorzędnie, innymi słowy po prostu mistrzowsko! priti® perfect dodaje to wykończenie do istniejącej koncepcji priti®.

**To jest wyrafinowana perfekcja w estetyce!**

## Zatwierdzone dla:

- ♦ Dytlenek cyrkonu
- ♦ Monolityczny dytlenek cyrkonu
- ♦ Ceramika warstwowa z cyrkonu
- ♦ Ceramika warstwowa z metalu
- ♦ Dwukrzemian litu



## priti® perfect oznacza:

### Stabilność efektu kolorystycznego od modelu do ust

Utrzymanie kontroli jest łatwe przy zastosowaniu techniki pędzłkowej i materiałów w formie pasty. Ostateczne kolory są widoczne już podczas aplikacji.

Dzięki zaledwie 20 komponentom, priti® perfect jest ukierunkowany na **jednokrotne wypalanie**. Nie mniej jednak, w zależności od przypadku możliwe jest wypalanie dwukrotne lub barwienie wewnętrzne.

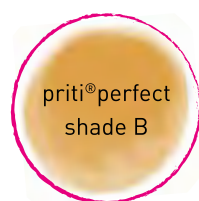
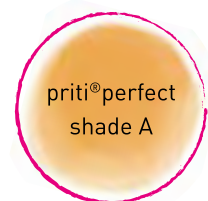


# Przegląd past priti® perfect

Pasty i ich przeznaczenie

Pasty barwiące

## Podstawowe kolory



## Efekty imitacyjne



## Efekt tworzący głębię

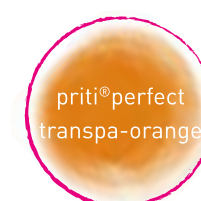


## Baza i wykończenie

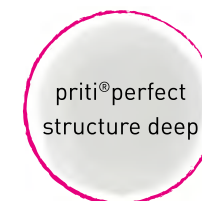


## Pasty strukturalne

### Imitowanie szkliwa, 3D



### Imitowanie szkliwa / rozjaśnianie kolorów 3D



### Tworzenie efektu halo, 3D



Odśwież pasty  
za pomocą  
płynu.



# Tak to się robi!

Krok po kroku do perfekcyjnego wykończenia

## Przygotowanie\*

### Przygotowanie powierzchni

1. Utwórz odbudowę tak jak zwykle
2. Oczyszczyć powierzchnię
3. Natóż na powierzchnię odrobinę glazury/ptynu - unikaj nadmiaru.

## Wybór procedury:



Keep it simple



Hole in one



Next level

## Wykończenie

### Wybierz z dwóch opcji:

#### a) Natychmiast umieścić uzupełnienie w piecu.

W razie potrzeby wykończyć i wypolerować po wypaleniu.

#### b) Kiedy używasz past strukturalnych:

1. Przetrzywać krótko w piecu w temperaturze 300 °C
2. Suszyć przez 10 sekund
3. Wykończyć powierzchnię szczotką
4. Rozpocząć program wypalania

### Standardowe parametry wypalania

Suszenie wstępne	3 min
Temperatura początkowa	450 °C
Czas zamykania	4 min
Tempo wzrostu	40 °C / min
Uruchomienie próżni	670 °C
Temperatura końcowa	775 °C
Czas trwania	1 min

## Wypalanie

Każdy piec jest inny, dlatego parametry muszą być dostosowane do pożądanego poziomu potysku powierzchni. Szybkość wzrostu, temperatura końcowa i czas przebywania muszą być dostosowane do większych przedmiotów (20-30 °C).

Dodatkowe parametry wypalania są wymienione na następnej stronie w celach referencyjnych.

\*Przed użyciem: jeśli w pojemniku osadził się ptyn, pastę należy dokładnie wymieszać przy pomocy przyrządu nie zawierającego metalu.

# Parametry wypalania

Achieving the desired firing result with the right parameters

Parametry wypalania	Standardowe wypalanie dla drobnych prac rozpoczyna się przy 600 °C (Keep it simple, 1. wypalanie Next level)	Wypalanie strukturalne dla drobnych prac rozpoczyna się w temperaturze 600 °C (Hole in One, 2. wypalanie Next level)	Wypalanie dużych prac (4-7 punktów)	Wypalanie dużych prac (8-14 punktów)
Suszenie wstępne	3 min	5 min	8 min	10 min
Temperatura początkowa	450 °C	450 °C	450 °C	450 °C
Czas zamykania	3 min	2 min	4 min	4 min
Tempo wzrostu	55 °C / min	55 °C / min	40 °C / min	30 °C / min
Uruchomienie próżni	670 °C	670 °C	670 °C	670 °C
Temperatura końcowa	775 °C	755 °C	765 °C	765 °C
Czas trwania	1 min	45 sec	1 min	1 min
Ługość schładzania	-	2 min	5 min	10 min

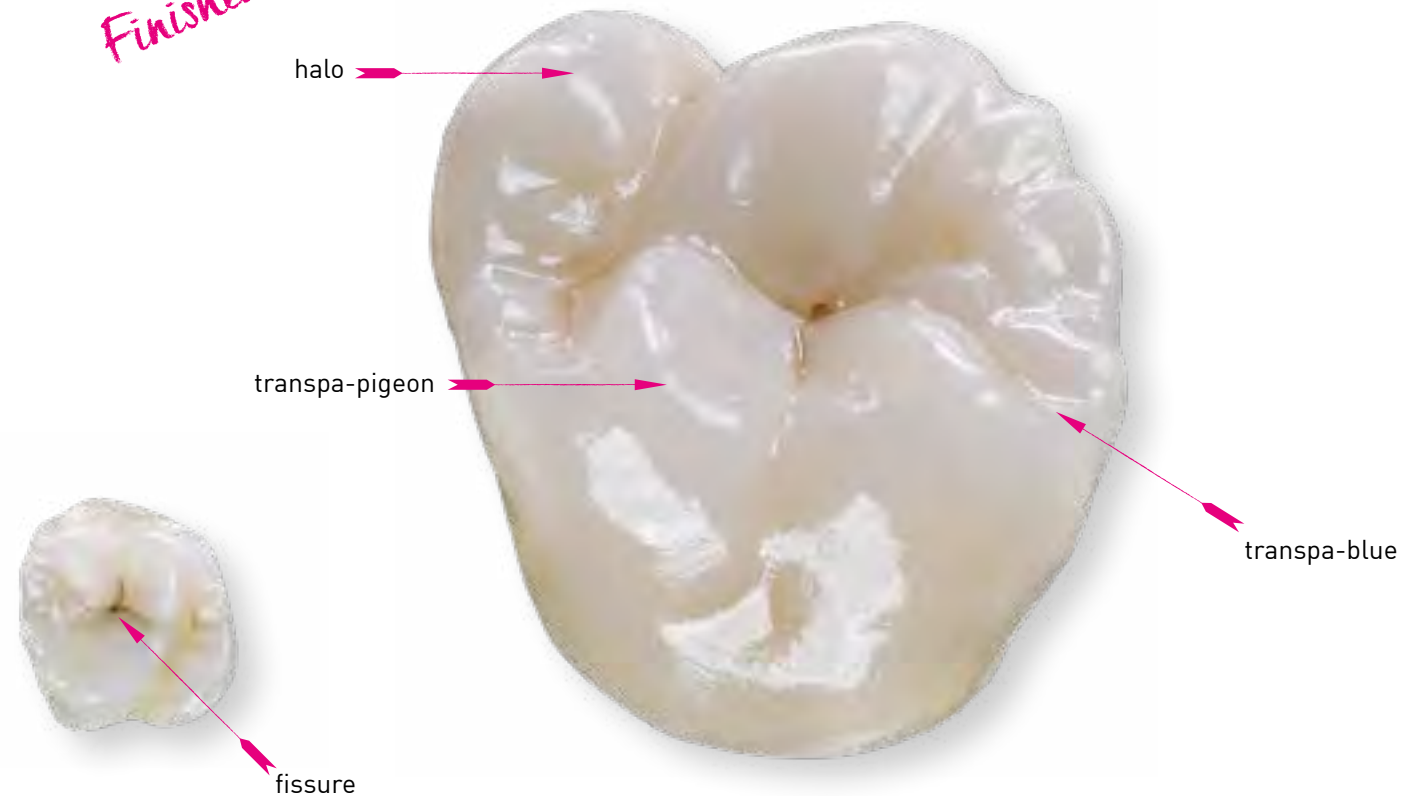
## Keep it simple! - 1 wypalanie

Idealny w przypadku mniejszego nacisku na indywidualizację (np. ząb tylny)

1. Natóż równomiernie glazurę na powierzchnię
2. Zabarw brzeg sieczny transpa-pigeon i/lub transpa-blue
3. Natóż halo na krawędź halo (mieszaj intensywność z kolorami podstawowymi)
4. Można zastosować dodatkowe szczegóły, np. szczelinę

5. Wypalanie

*Finished!*



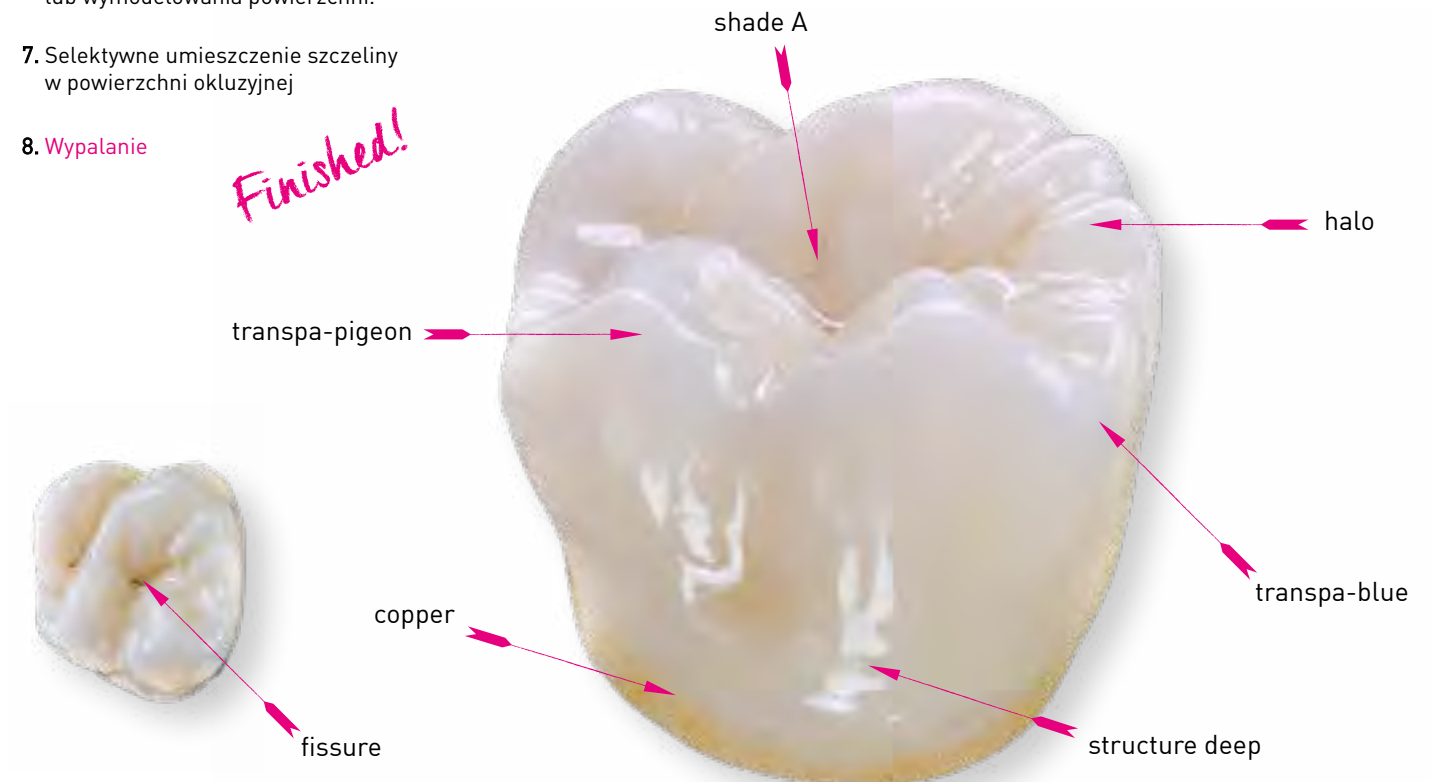
## Hole in one! - 1 wypalanie

Skuteczne rozwiązanie dla indywidualnie wykończonej odbudowy

1. Natóż równomiernie glazurę na powierzchnię
2. Dopasuj odcień koloru bazowego do odpowiadającego mu odcienia
3. Natóż miedź na szyjkę i w jej pobliżu
4. Zabarw brzeg sieczny transpa-pigeon, transpa-smoke i/lub transpa-blue
5. Natóż halo na brzegi sieczne i końcówki guzków.
6. Użyj struktury opal, struktury clear lub struktury deep do podkreślenia lub wymodelowania powierzchni.
7. Selektywne umieszczenie szczeliny w powierzchni okluzyjnej

8. Wypalanie

*Finished!*



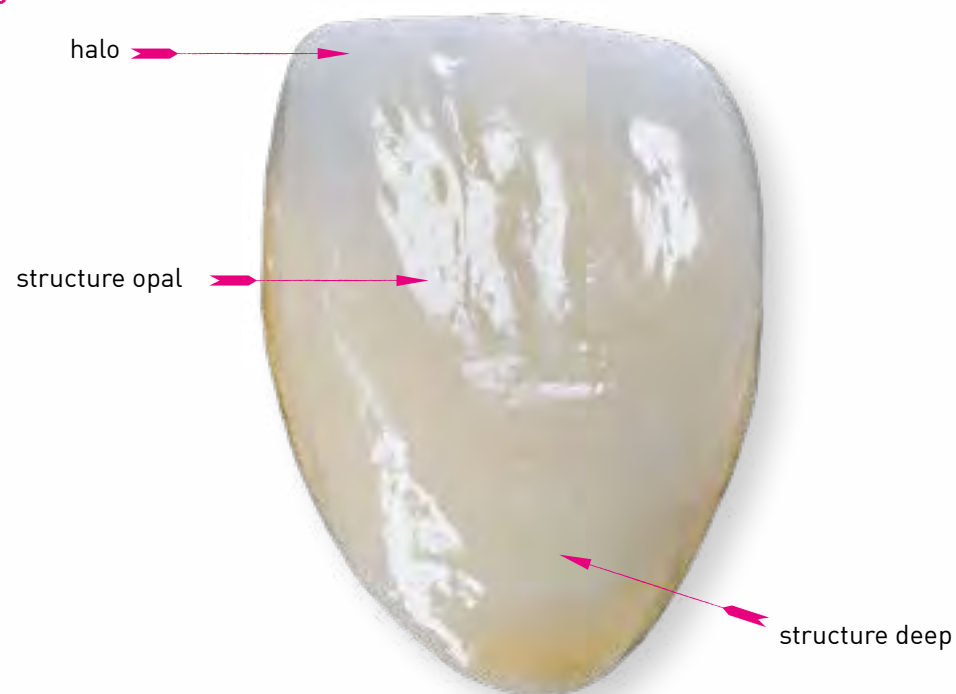


## Next level - 2 wypalania

Dla maksymalnej indywidualności i perfekcyjnie wykończonej korony (np. zęb przedni)

1. Zabarw zgodnie z życzeniem (bez krawędzi halo)
2. Wypalanie
3. Utwórz głębię optyczną za pomocą struktury opal lub zwiększ jasność w zależności od potrzeb za pomocą struktury deep
4. Wymodeluj grzbiety szkliva za pomocą struktury deep
5. Dostosuj jasność i ciepło za pomocą pasty transpa
6. Nałóż halo na krawędź halo i zmieszaj intensywność z odcieniami podstawowymi

7. Wypalanie  
*Finished!*



## Informacje dotyczące zamawiania

Poniższe pasty są dostępne w zestawach

Basic Set (PPSET2*)					
Pasta	Zawartość	Numer	Pasta	Zawartość	Numer
shade A	3 g	PPSHAX	shade B	3 g	PPSHBX
shade C	3 g	PPSHCX	shade D	3 g	PPSHDX
white	3 g	PPSHWH	transpa-pigeon	3 g	PPTRPI
structure clear	3 g	PPSTCL	glaze	3 g	PPSTGL
liquid	25 ml	PPSTLI			
Effect Set (PPSET3*)					
Pasta	Zawartość	Numer	Pasta	Zawartość	Numer
rose	3 g	PPSHRO	black	3 g	PPSHBL
yellow	3 g	PPSHYE	copper	3 g	PPSHCO
fissure	2 g	PPSHFI	transpa-blue	3 g	PPTRBL
transpa-smoke	3 g	PPTRSM	transpa-orange	3 g	PPTROR
halo	3 g	PPTRHA	structure deep	3 g	PPSTDE
structure opal	3 g	PPSTOP			

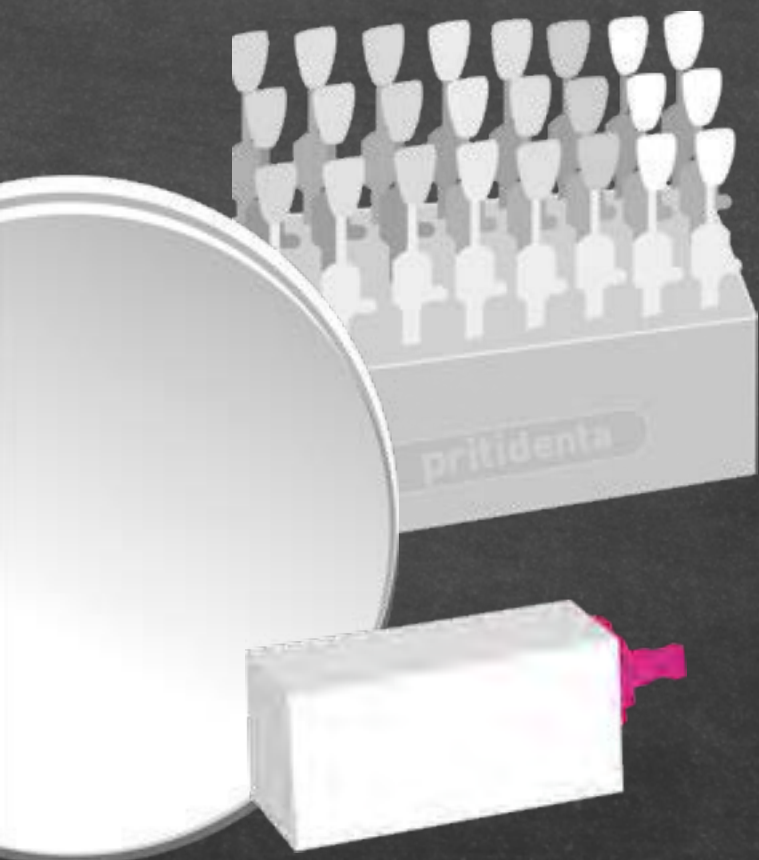
\* Order No.: Full Set - PPSET1 / Basic Set - PPSET2 / Effect Set - PPSET3

# Wspaniałe portfolio materiałów CAD/CAM

Wielokolorowy dwutlenek cyrkonu - doskonałe rezultaty. Porównywalne z uzupełnieniami warstwowymi.

Dowiedz się więcej o portfolio pridenty na:

[www.pritidenta.com/en/products/](http://www.pritidenta.com/en/products/)



pridenty GmbH  
Meisenweg 37  
D-70771 Leinfelden-Echterdingen  
Germany  
[info@pridenty.com](mailto:info@pridenty.com)  
[www.pritidenta.com](http://www.pritidenta.com)

© 2021, pridenty® GmbH, Germany. All rights reserved. pridenty® and priti® are registered trademarks of pridenty® GmbH, Germany. Vita™ and Vita™ shade designations are trademarks of VITA Zahnfabrik H. Rauter GmbH & Co. KG, Bad Säckingen, Germany. [REF 323 Rev 000 Print date: 15.09.2021]

**SILESIA DENTAL®**